







LEGENDA

-  KULOVÝ UZÁVĚR S ODVODNĚNÍM, DN DLE ROZVODU
-  KULOVÝ UZÁVĚR, DN DLE ROZVODU
-  POJISTNÝ VENTIL
-  VYPOUŠTĚCÍ VENTIL
-  ZPĚTNÝ VENTIL
-  REGULAČNÍ VENTIL



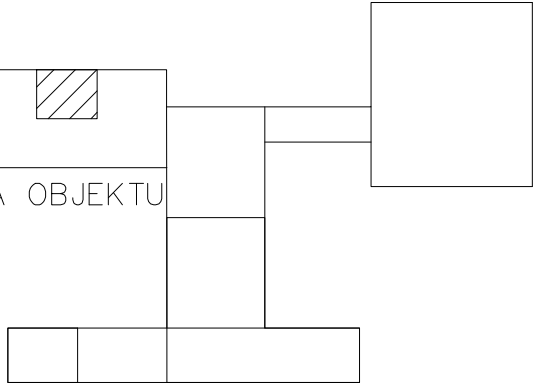
-  STUDENÁ VODA PPR, PN 20
-  TEPLÁ VODA PPR, PN 20

SCHÉMA OBJEKTU



LEGENDA ZNAČEK (fyzika)

- Do uzlu „A“:
- Přívod STV pr. 20mm PPR ukončit uzávěrem
 - Přívod TUV pr. 20mm PPR ukončit uzávěrem
 - Přívod kanalizace HT pr. 50mm

- Uzel „B“:
- Přívod z rozvaděče 1x Cyky 3Cx2,5/16A jistění – nechat 5 metrů volně pro PC stejná fáze na čelní stěně pro projektor a repro
 - Přívod z rozvaděče 2x Cyky 3Cx2,5/16A jistění – nechat 5 metrů volně
 - Ovládací kabel 2x1 – nechat 3 metry volně, tímto kabelem v rozvaděči spínat stykače pro zásuvky žáků
 - Z rozvaděče 1x kabel CYKY 3Cx2,5/16A jistič přes stykač, nechat 5 metrů volně
 - Husí krk pr. 50mm vést do uzlu „C“ do výšky 2 metry
 - Přívod počítačové sítě CAT 6, nechat min. 5 metrů
 - Z uzlu „B“ prosmyčovat husí krk pr. 25mm s kabelem CYSY 5Cx2,5 viz uzel „F“ do uzlů „F“
 - Z uzlu „B“ vést samostatný hustí krk do každého uzlu „F“ včetně dvou kabelů CAT6 viz popis v uzlu „F“
 - Z uzlu „B“ vést do každého uzlu „H“ samostatně kabel CYKY 5Cx1,5, v UZLU „B“ nechat 4 metry kabelu.

- Uzel „C“:
- Husí krk pr. 50mm ve výšce 2 metry od stupínku z uzlu „B“
 - Zásuvka 230V ve výšce 2 metry – stejná fáze jako učitel pro PC
 - Zásuvka RJ45 – přívod strukturované kabeláže ve výšce 2 metry
 - Husí krk pr. 18mm do uzlu „D“
 - Husí krk pr. 18mm do uzlu „E“

- Uzel „D“:
- Husí krk pr. 18mm z uzlu „C“ ve výšce 2,2 metry
 - Zásuvka 230V ve výšce 2,2 metry

- Uzel „E“:
- Husí krk pr. 18mm z uzlu „C“ ve výšce 2,2 metry

- Uzel „F“:
- Z rozvaděče 1x kabel CYKY 3Cx2,5/16A jistič přes stykač, nechat v každém uzlu „F“ 2 metry smyčku kabelu volně
 - Husí krk pr. 25mm z uzlu „B“ prosmyčovat s uzly „F“ a protáhnout kabel CYSY 5Cx2,5, nechat v každém uzlu „F“ 2 metry smyčku kabelu volně
 - Husí krky pr. 30mm z uzlu „B“ samostatně vést husí krk do každého uzlu „F“, z uzlu „B“ protáhnout do každého uzlu „F“ po dvou kabelech CAT6, nechat na obou koncích v každém uzlu min. 3 metry.

- Uzly „H“:
- K uzlu „H“ – (pod stropem) u každého okna přivést z uzlu „B“ kabel 5Cx1,5cyky a ukončit krabičkou vývodkou pro napojení zatemnění a ukončit wago svorkami (jistit 10A)

VEDOUcí PROJEKTU	KRESLIL	Ing. Petr Husák Na Hlásce 334 538 62 Hrochův Týnec IČO: 88896404 gsm: 775 069 371 projekty.husak@seznam.cz	
Ing. Ilona Janíková	Ing. Petr Husák		
INVESTOR	Město Velké Opatovice, Zámek č. 14, 679 63 Velké Opatovice		
STAVBA Modernizace odborných učeben ZŠ Velké Opatovice SO 01 Úpravy pro imobilní, odborné učebny		FORMÁT	2A4
		DATUM:	KVĚTEN 2019
OBJEKT D.1.4 ZDRAVOTNĚ TECHNICKÉ INSTALACE		STUPEŇ	DPS
		ZAKÁZKOVÉ ČÍSLO	41/2016
NÁZEV VÝKRESU DÍLČÍ PŮDORYS 5.NP UČEBNA FYZIKY-VODOVOD		MĚŘÍTKO 1:50	ČÍSLO VÝKRESU 16